

Annam Stabschrecke

Wissenschaftlicher Name Medauroidea extradentata
(alter Name: Baculum extradentatum)

Verbreitung Vietnam (Südvietnam)

Herkunft Deutsche Nachzucht

Schutzstatus Nicht geschützt

Erreichbare Endgröße Weibchen bis 10 cm, Männchen bis 6,5 cm

Futter Brombeerblätter, Himbeerblätter, Rosenblätter, Eichenblätter, Buchenblätter, Weißdornblätter, alle Blätter von Obstbäumen, Erdbeerblätter. Die Blätter sollten als Schnittstengel in eine Art Vase eingebracht werden und nicht als Pflanzen. Wenn Brombeeren angefressen werden, entwickeln sie einen Bitterstoff in den Wurzeln, und die Tiere können sie kaum noch fressen. Neue Blätter, die im Terrarium gewachsen sind, sind daher meist auch nicht geeignet. Die 'Vase' muss oben so dicht sein, das keine Tiere hineingelangen können, da diese sonst dort ertrinken. Tipp: Lebensmittelglas mit Loch im Deckel.

Terrarium meine kleinsten Terrarien sind B: 30cm, T: 30cm, H: 60cm

Sozialverhalten Friedliche Tiere, Gruppenhaltung. Vergesellschaftung mit Wandelnden Blättern möglich.

Temperatur 20° - 25° Celsius.

Beleuchtung normale Leuchtstofflampe.

Wasser Ein Mal am Tag das Innere des Terrariums besprühen. Möglichst Abends, da sich die meisten Stabheuschrecken dann eher nicht häuten. Von diesen kleinen Tropfen trinken die Tiere.

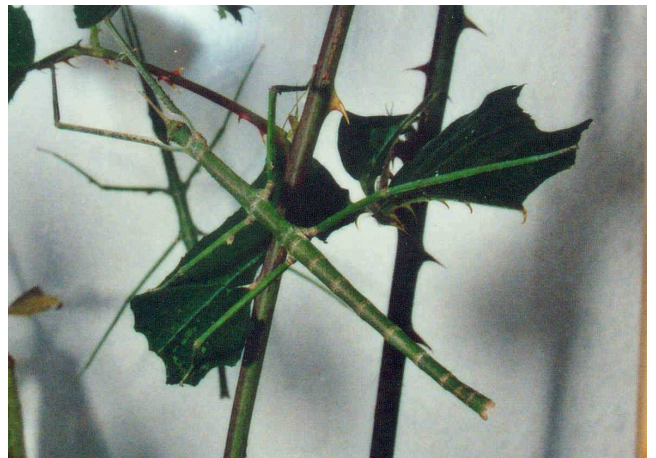
Vermehrung Bei diese Stabheuschreckenart können sich die Weibchen auch mit unbefruchteten Eiern (ohne Paarung mit einem Männchen) vermehren (Parthenogenese/ Jungfernzeugung), aber mit Männchen ist es besser. Die Eier werden einfach zu Boden fallen gelassen und sind von Kot schwer zu unterscheiden. Es dauert 1 bis 5 Monate bis die Larven schlüpfen. Die Larven häuten sich mehrmals bis zum adulten (erwachsenen) Tier.

Verlorene Gliedmassen werden während den nächsten 2 - 3 Häutungen neu gebildet. Vom Ausschlüpfen bis zum Schlupf der nächsten Generation dauert es ~ 6 Monate.

Weibchen

Die Jungtiere können ganz oder teilweise beigebraun bis grün sein. Die Färbung kann sich beim Häuten ändern. Erwachsene Tiere sind eher beigebraun.

Lebenserwartung Die Tiere werden zur Zeit bei mir meist 10 bis 15 Monate alt.



Annam Stabschrecke (*Medauroidea extradentata*), Australische Gespenstschrecke (*Extratosoma tiaratum*), Peruanische Farn Stabschrecke (*Oreophoetes peruana*), Grüne Stabschrecke (*Paramenexenus laetus*), Panzerschrecke (*Eurycantha calcarata*), Samtschrecke (*Peruphasma schultzei*) Türkisblaue Riesenstabschrecke (*Achrioptera fallax*), Wandelndes Blatt (*Phyllium siccifolium*). Dalmatinische Landschildkröte (*Testudo hercegovinensis*), Jemen Chamäleon (*Chamaeleo calypratus*), Leopardgecko (*Eublepharis macularius*), Zwergbartagame (*Pogona henrylawsoni*). Achatschnecke (*Achatina fulica*) Normalfarbe + Albinos.

Joachim Fuhrmann, Sonnenblumenweg 6, D - 51061 Köln

<http://www.Fuhrmann-Joachim.de>, joachim@fuhrmann.biz, Telefon: 0221/637377