

## Türkisblaue Riesenstabschrecke

<b>Wissenschaftlicher Name</b>	Achrioptera fallax
<b>Verbreitung</b>	Madagascar
<b>Herkunft</b>	Deutsche Nachzucht
<b>Schutzstatus</b>	Nicht geschützt
<b>Erreichbare Endgröße</b>	Weibchen bis 23 cm, Männchen bis 14,5 cm

**Die zur Zeit prachtvollste Phasmidenart.**

**Die Männchen sind türkisfarben mit orangen Innenseiten der Oberschenkel und weinrot mehrfarbigen Stummelflügeln.**

**Die Weibchen beige mit ebenfalls weinroten mehrfarbigen Stummelflügeln. Die Tiere können schnarren (bei Bedrohung). Hört sich ähnlich wie eine Klapperschlange an.**

**Futter** Brombeerblätter am Zweig in einem mit Wasser gefüllten Glas. Das ist gleichzeitig auch die Einrichtung des Terrariums.

**Terrarium** Hochformat. 60 cm oder höher. Die Tiere haben gerne etwas an der Decke, an dem sie sich festhalten können.

**Sozialverhalten** Untereinander friedliche Tiere, Gruppenhaltung. Weibchen im vorderen Bereich stachelig.

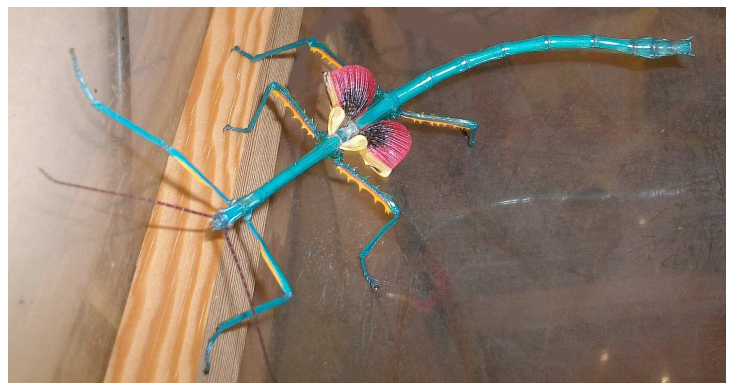
**Temperatur** über 20° Celsius.

**Beleuchtung** normale Leuchtstofflampe.

**Wasser** Ein Mal am Tag das Innere des Terrariums besprühen.

Möglichst Abends, da sie sich dann eher nicht häuten. Von diesen kleinen Tropfen trinken die Tiere.

Foto: oben Männchen, unten Weibchen



**Vermehrung** Die Weibchen Legen Eier. Inkubation feucht und warm. Schlupf der Jungtiere nach 4 bis 8 Monaten. Die Jungtiere sind nach ~ 5 Monaten erwachsen. Die Männchen bekommen ihre schöne Färbung bis ~ 7 Tage nach der letzten Häutung.

Die Tiere **häuten** sich oft zwischen 5.00 Uhr und 6.00 Uhr.

**Lebenserwartung**

~ 9 Monate



Annam Stabschrecke (*Medauroidea extradentata*), Australische Gespenstschrecke (*Extratosoma tiaratum*), Peruanische Farn Stabschrecke (*Oreophoetes peruana*), Grüne Stabschrecke (*Paramenexenus laetus*), Panzerschrecke (*Eurycantha calcarata*), Samtschrecke (*Peruphasma schultei*) Türkisblaue Riesenstabschrecke (*Achrioptera fallax*), Wandelndes Blatt (*Phyllium siccifolium*). Dalmatinische Landschildkröte (*Testudo hercegovinensis*), Jemen Chamäleon (*Chamaeleo calypratus*), Leopardgecko (*Eublepharis macularius*), Zwergbartagame (*Pogona henrylawsoni*). Achatschnecke (*Achatina fulica*) Normalfarbe + Albinos.

**Joachim Fuhrmann**, Sonnenblumenweg 6, D - 51061 Köln

<http://www.Fuhrmann-Joachim.de>, [joachim@fuhrmann.biz](mailto:joachim@fuhrmann.biz), Telefon: 0221/637377